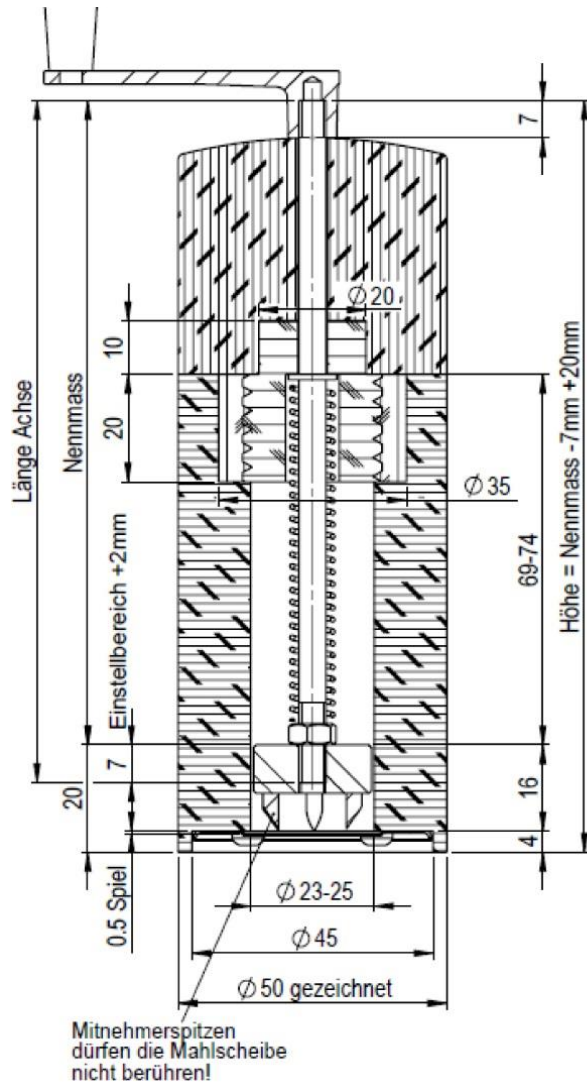


## Beispiel Muskatmühle



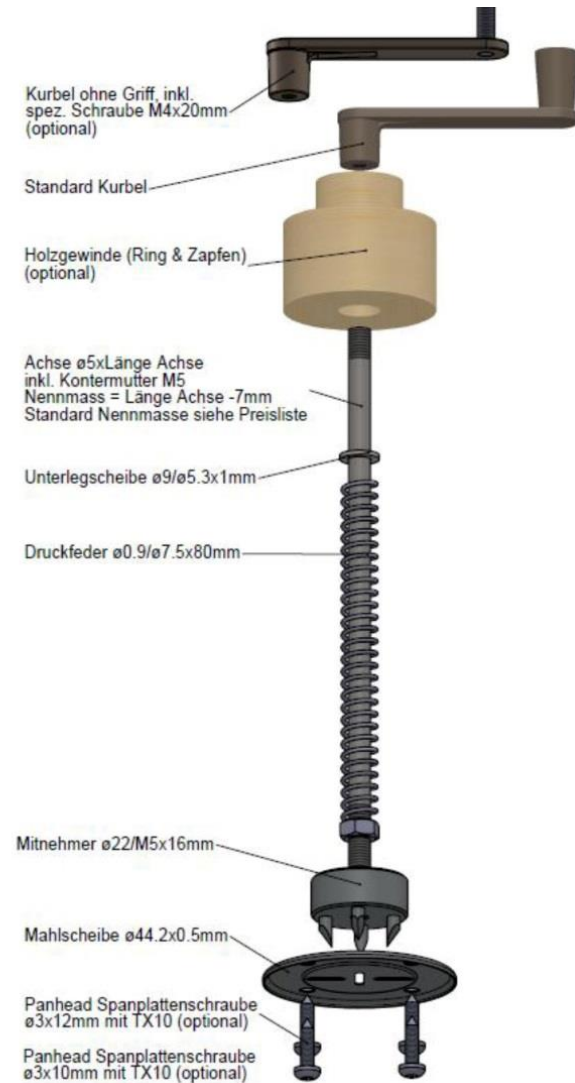
## Technische Beschreibung

Für das Muskatmahlwerk gibt es 2 Arten von Kurbeln – Standard-Kurbel mit genietetem Griffteil oder die Ausführung mit M4-Gewinde und Schraube. Bei dem Typ mit M4-Gewinde kann ein drehbarer, beweglicher Griff aus Holz oder anderem Material befestigt werden. Beide Kurbeln sind aus Messing, vernickelt.

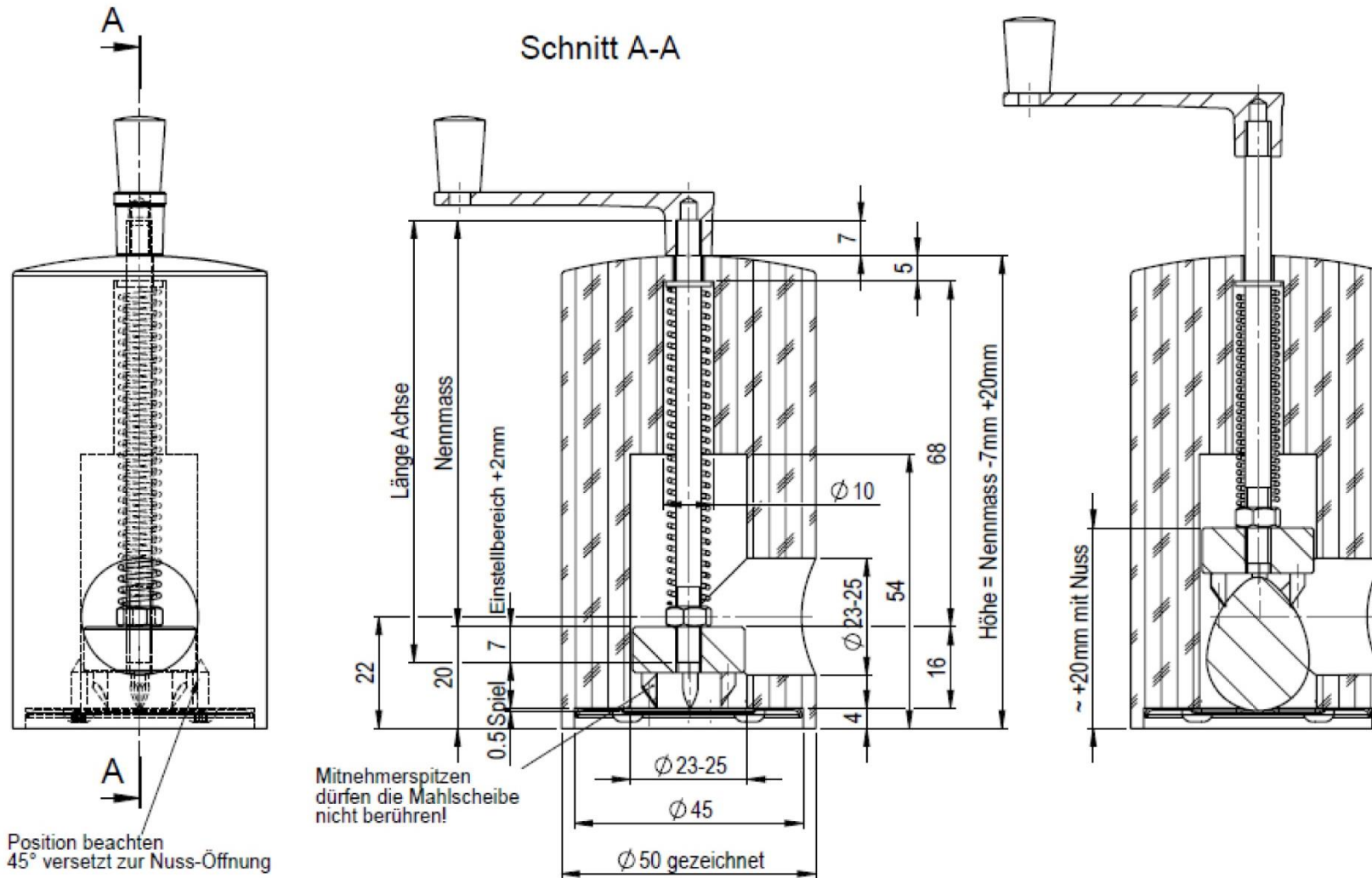
Um die Muskatnuss von oben zuführen zu können, bieten wir optional ein Holzgewinde (Innen- und Außengewindeteil) an. Der Ring mit  $\text{Ø } 35 \text{ mm}$  wird in das Gehäuse und der Zapfen  $\text{Ø } 20 \text{ mm}$  in den Deckel eingeklebt.

Wenn der Mitnehmer in der untersten Stellung ist, dürfen die Mitnehmerspitzen die Mahlscheibe nicht berühren.

## Einzelteile Mahlwerk



## Beispiel Muskatmühle mit Querbohrung



Die Muskatnuss wird über die Querbohrung  $\varnothing 23-25\text{mm}$  zugeführt. Beim Anschrauben der Mahlscheibe ist darauf zu achten, dass die Spanplattenschrauben  $45^\circ$  versetzt zur Querbohrung montiert werden. Bei dieser Ausführung bietet sich die Dimension  $\varnothing 3 \times 10\text{mm}$  an. Die kürzeste Höhe vom Gehäuse ist ca.  $93\text{mm}$  (Länge Achse von  $87\text{mm}$ ).